

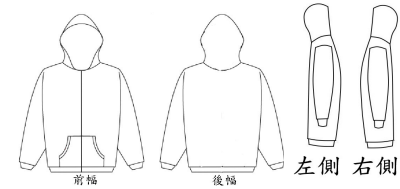
iGift Sweater /Zip-up Enquiry Form



地址: 香港九龍深水埗長沙灣道191-203號長樂大廈3字 / 電話: 852-2360 1900 / 3171 6577 / 傳真:852-3171 6582 / 電郵: sales@igift.hk / 網站: www.igift.hk

日期: _____
 客戶: _____
 聯絡人: _____
 電郵: _____
 電話: _____
 送貨地址(如有): _____

發票編號: (由iGift填寫) _____
 數量: _____
 單價: (由iGift填寫) _____
 總數: _____
 樣辦批核日期: (適用於50件以上訂單) _____
 要求貨期: _____



布料: _____ (可選牛肚衛衣布/加厚衛衣布(+\$10)/畫毛衛衣布/金光絨/其他)
 款式: _____ (款式可參考igift.hk)
 衫身主色: _____
 袖口顏色: _____
 衫腳顏色: _____
 頭帽: _____ (可選有 / 有, 單層帽 / 雙層帽(+\$5))
 衫袋: _____ (貼袋 / 單唇袋 (+\$3) / 雙唇袋 (+\$8))
 拉鍊: _____ (可選配色/撞色(+\$2))
 帽繩: _____ (可選有/有(+\$2)/尼龍/波鞋繩)
 袖子拉邊條: _____ (可選兩條 / 三條, (+\$3)/織帶/原身布)

圖樣設計1



圖樣設計2



圖樣設計3



	設計辦法, 顏色	圖樣尺寸	圖樣位置 (前中/左上/背幅)
圖樣設計 1:	_____	_____	_____
圖樣設計 2:	_____	_____	_____
圖樣設計 3:	_____	_____	_____

(繡花 / 絲印 / 燙畫) 尺寸 (闊 x 高) 位置 (前中/左上/後幅/袖口)

廠內基本尺寸/客人指定尺寸 (+\$300)

尺碼	數量
XS	
S	
M	
L	
XL	
XXL +\$4 / pc	
XXXL +\$4 / pc	

訂購數(件)	尺碼選擇 (個)
<20	2
20 - 29	3
30 - 199	4
>=200	5

可參考<http://www.igift.hk/sizelist.html>

單類	貨期
普通	21天
特快	14天
特快貨期另加10%附加費	

貨品交付:

- a. 本司門市取貨
- b. 送貨運費另計, 請注明地址和聯絡資料

批辦程序:

- a. 電郵圖樣照片批核(100件以下適用)
- b. 實辦圖樣批核(100件以下適用)
- c. 實樣批辦 (適用於100件以上)

備注:

1. 不同樣辦批核程序有不同辦期。
2. 圖樣必須在iGift出辦后1個工作天內批核。否則大貨貨期可能順延。